

TOKONAME Ware Teapot



優美

YUUBI

2026

令和 8 年

常滑急須

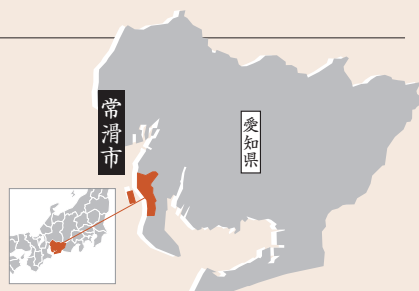
伝統の技術に培われた急須をご紹介します



どこなめ 常滑急須とは

愛知県常滑市は伊勢湾に面し、江戸時代より六古窯の一つとして、長い歴史と伝統を持つ焼き物の街です。ここで生産される焼き物の代表が急須です。

急須は鑄込み(いこみ)と言われる型物と、ロクロ引きの手造りがありますが、常滑では、型物も一つ一つ、ロクロ仕上げをして造ります。土味を生かした急須は使い込むほどに光沢が出て、使う人の個性が滲み出ます。



優美 常滑急須の特長

常滑の急須は酸化鉄を多く含んだ土で造るため、使用時にお茶のタンニンと反応して、苦味が取れてまろやかになり、美味しくいただけます。

胴と蓋のすり合わせ

常滑急須には「すり合わせ」という技法が使われています。すり合わせとは急須本体に合う蓋を造るため、一つ一つ急須と蓋をすり合わせることです。すり合わせが上手くできている急須はガタツキがなく、気持ちよく使用できます。



¥56

優美 急須のお手入れの仕方

- ・お茶を出した後に必ず、水洗いをして清潔にしてください。
 - ・目詰まりは急須の中をカラカラに乾燥させて、歯ブラシなどで軽く茶こし部分を擦ってから、一度よく水洗いをしてください。茶がらがよく取れます。
- 尚、急須使用は二個以上で交互にお使いになると便利です。

目次 index

特むし急須	3-6
陶製茶こし急須	7-14
小急須	15-17
名工作品	18-20
スーパーステンレス茶こし	21
くるっとobix (オビックス)	22
スーパーワイド急須	23-26
ブランコ急須	27
帯アミ急須	28-34
深むし急須	35-39
カップ網急須	40-41
ティーポット	42-44
建水	44
湯冷まし	45
茶香炉	46-47
急須関連資材	48

このカタログの上代は消費税抜きの価格です。ご注意ください。

- ・このカタログの価格は、令和8年1月現在の参考上代です。(予告なく変更することがありますからあらかじめご了承ください。)
- ・手造りの商品が多いため、納入できるまで日数がかかる場合がありますのでご注意ください。
- ・その他カタログに掲載されていない商品も多数取り揃えておりますのでご照会ください。

当カタログは満水時で計量しています。容量表記はmlです。

10号-180ml	13号-230ml	15号-270ml
18号-320ml	20号-360ml	25号-450ml
30号-540ml	35号-630ml	40号-720ml
50号-900ml	60号-1080ml	80号-1440ml

*表示価格は本体価格です。消費税は別途になります。



伝統の技も素材に生かした常滑急須



朱泥

鉄分の多い土を焼いた赤色の無釉の炆器。



緑泥

自然土にコバルトを入れて焼成したもの。



黒泥

黒粘土を使用したものと、朱泥を二度焼きし、窯の中でいぶしたものの二種類があります。



練込

数種の色異なる土を使い、ロクロで練り上げたもの。



**やきしめ
焼締**

無釉の素地を高温で焼き締めたもの。



窯変

窯の中で焼成中にできる色の变化。



松皮

朱泥土に砂を練り合わせた土で造ったもの。



**もがけ
藻掛**

海草を素地に付け、焼成したもの。



加飾彫

素地を彫って紋様を造り、彩色をしたもの。



彫り

素地に印刀などで紋様を施したもの。



トチリ

ロクロで素地を仕上げる時に専用の削りペラを使い飛び飛びに削り、トチリ模様にしたもの。



カット

ナイフ、印刀などで素地の表面をカットし、紋様をつけたもの。



お茶を ゆっくり美味しく 飲みましょう。

用意するもの

- ・急須
- ・湯飲み
- ・湯冷まし
- ・建水
- ・茶葉



- 一、よく沸騰させたお湯を湯冷ましに入れ、適温になるまで冷まします。茶葉は急須に入れておきます。
- 二、湯冷まして適温になったお湯を急須に注ぎ、しばらく待ちます。（目安表を参照してください。）
- 三、各湯飲みにお茶の濃さが均等になるように、廻し注ぎをします。そして一滴残らず絞りきります。
- 四、使い終わった茶葉は目詰まりの原因になりますので、早めに建水などに捨ててください。

目安表

茶 種	玉 露	煎 茶	玄米茶・ほうじ茶
茶葉の量	大さじ1.5杯 (7~8g)	大さじ1.5杯 (7~8g)	大さじ3杯 (10~11g)
湯 の 量	100cc	200cc	300cc
湯の温度	50~60℃	80~90℃	熱湯
待ち時間	2分30秒~3分	30秒	お好みで

* 「特むし急須（ヨの品番）」はカタログ優美と統合になりました。

特むし急須

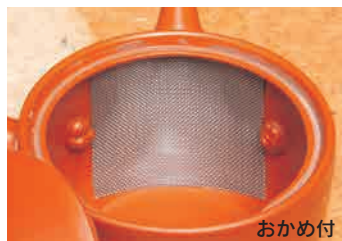
安心安全の日本製
とこなめ焼

2026~
令和8年~

*表示価格は本体価格です。消費税は別途になります。

特むし急須のここがすごい！

特むし急須の特長



おかめ付



平網

通常の常滑の急須は口と胴体とを接着させ、穴をあけて注ぎ口を作ります。特むし急須は口と胴体を一体で作ることで通常の深むし用急須より、網の面積も広くスムーズにお茶の出が良く、湯残りもありません。底にミゾを作ることで上下でステンレスメッシュをつけていますので、非常に清潔にお使いいただけます。

常滑で一番最初にステンレスメッシュ網を採用したロングセラーシリーズです。

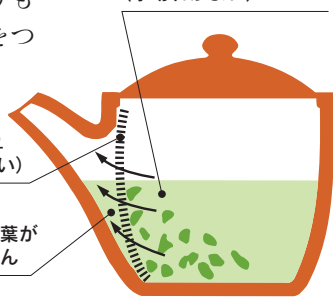
★肌合いをリニューアル！！

外国製品にはない独特の雰囲気を出すため少し光沢を抑え、品のある仕上がりになりました。好評です。

ステンレスメッシュ
(茶こしの部分が多い)

お茶の葉が
出ません

お茶の葉が広がっても
茶こしの部分が多いので
つまりません
(水切れがよい)



蓋なし急須

蓋がなくても、
茶葉が溢れることなく、
洗いやすくなっています。



¥1 2,700円
350ml
丸網

楽々急須

後部をカットしていますので、
茶がらが捨てやすい人気商品です。



¥4 3,000円
250ml 平網 棚カット



¥5 3,000円
360ml 平網 棚カット



¥10 2,700円
碗 290ml
平網



¥11 2,700円
共袋 350ml
平網



¥12 2,700円
新碗 340ml
平網



¥13 2,700円
新丸 340ml
平網



¥14 2,700円
共ツバ丸B 360ml
平網



¥15 2,700円
新丸大 360ml
平網



¥16 2,700円
共福 380ml
平網



¥17 2,700円
共朝顔 320ml
平網

当カタログは満水時で計量しています。
容量表記はmlです。

10号-180ml 13号-230ml 15号-270ml 18号-320ml 20号-360ml 25号-450ml
30号-540ml 35号-630ml 40号-720ml 50号-900ml 60号-1080ml 80号-1440ml

*このページは安心安全の日本製です。

茶ノ葉急須 (平網)



¥48 2,900円
マット共福茶ノ葉 380ml
平網



¥49 3,300円
緑ナマコ共福茶ノ葉 380ml
平網

人気シリーズ (平網)

ゆうやく
とこなめ焼釉葉急須の特徴

この急須は、朱泥の原土を使用して造ります。急須内部は釉葉を
かけず、土そのものです。朱泥原土は大量に鉄分を含んでいます
ので、お茶の風味も最高です。長く御愛用いただければ、大変に
土味と釉葉の味がでる人気シリーズです。



¥54 3,100円
青ナマコ 350ml
平網



¥55 3,100円
緑ナマコ 350ml
平網



¥56 3,100円
共袋型青ナマコ 350ml
平網



¥60 3,100円
カット碗青ナマコ 240ml
平網



¥62 3,100円
共福緑ナマコ 380ml
平網



¥63 3,100円
ユボット緑ナマコ 380ml
平網



¥64 3,100円
ユボット青ナマコ 380ml
平網

カップ網急須

取り外しが楽で、簡単に
水洗いできるカップ網急須。
その便利さから、幅広い年代の方
にお使いいただける商品です。



¥76 3,000円
360ml
カップ網



¥77 3,000円
360ml
カップ網



¥78 3,100円
380ml
カップ網



¥79 3,200円
450ml
カップ網



≪118≫ 2,700円
碗帯小 190ml
平網



≪102≫ 2,700円
夏目 190ml
平網



≪103≫ 3,100円
碗帯小 190ml
平網



≪119≫ 2,700円
共福小 270ml
平網



≪123≫ 2,700円
カット碗 250ml
平網



≪122≫ 2,700円
碗帯中 250ml
平網



≪120≫ 2,800円
ツボ型 370ml
平網



≪131≫ 3,600円
新桶型 500ml
平網



≪132≫ 3,700円
ツボ丸型 560ml
平網

特むし急須無地ロット



290～360ml **2,600円均一**

≪150≫ 6種×5個 (30個入) **78,000円**

東京深むし急須

「深むし茶」を美味しく
お飲み頂くために、
東京のお茶屋さんが
創作した国産急須です。



≪1200≫ 3,600円
320ml
平網

網の脱着とお手入れ方法

新茶前と初秋の頃(年2回)を
お勧め致します。



①網の取り外し
注ぎ口から箸などで網
を押し外します。
②お手入れ
ブラシなどを使って内
側と網を洗浄します。



③網の取り付け
下側に押し付けるように
網を湾曲させ、取り付け
ます。



中心部分を押しすることで、注ぎ口方向へ装着させ
ます。
*隙間がないことを確認します。
*網が傷んだら、付属の網をご利用ください。



*鋭利な刃で
カットして1cmを
茶漉き用とします。

＜ご使用上の注意＞

- ・網はステンレス製のため、怪我の無いようご注意ください。
- ・耐熱陶器ではありませんので、直接火にかけないでください。
- ・食器洗浄機の使用は避けください。

●今回の品番はキ(き)です。



セラメッシュ・ささめ



陶製茶こし

陶製茶こし急須



キ1 盛正 4,400円
320ml
セラメッシュ



キ2 4,600円
270ml
陶製茶こし



キ3 4,200円
360ml
セラメッシュ



キ4 4,100円
黒 330ml
セラメッシュ



キ5 5,000円
320ml
セラメッシュ



キ6 一心 4,000円
櫛目 300ml
セラメッシュ



キ7 一心 4,000円
後手櫛目 300ml
セラメッシュ



キ8 一心 4,100円
イラボ 350ml
セラメッシュ



キ9 一心 4,100円
灰釉 350ml
セラメッシュ

*表示価格は本体価格です。消費税は別途になります。

たかすけ
高資 作 宝瓶



キ10 高資 5,800円
紫泥宝瓶 150ml
ささめ



キ11 高資 5,800円
新緑宝瓶 150ml
ささめ



キ12 高資 5,800円
宝瓶 150ml
ささめ



キ13 4,200円
170ml
セラメツシュ



キ14 盛正 4,200円
330ml
セラメツシュ



キ15
3,600円
土瓶 210ml
陶製茶こし



キ16 4,200円
320ml
セラメツシュ



キ17 春秋 5,200円
朱松皮 320ml
セラメツシュ



キ18 春秋 5,600円
黒松皮 320ml
セラメツシュ



キ19 春秋 7,000円
620ml
セラメツシュ



キ20 4,500円
430ml
セラメツシュ



キ21 5,000円
430ml
セラメツシュ



キ22 4,700円
300ml
セラメツシュ



キ23 宝龍 5,800円
朱千段 230ml
セラメツシュ



キ24 春秋 5,600円
黒松皮 350ml
セラメツシュ



キ25 春秋 6,400円
黒松皮 620ml
セラメツシュ



キ26 4,400円
焼き杓 400ml
セラメツシュ



キ27 陶聖 4,700円
トチリ 300ml
セラメツシュ



キ28 陶聖 4,700円
千段 330ml
セラメツシュ



キ29 陶聖 4,700円
トチリ 310ml
セラメツシュ



キ30 5,400円
240ml
セラメツシュ



キ31 春秋 6,000円
朱松皮 620ml
セラメツシュ



キ32 宝龍 6,200円
千段 230ml
セラメツシュ



キ33 宝龍 6,200円
トチリ左手 350ml
セラメツシュ



キ34 高資 6,300円
朱 210ml
ささめ



キ35 高資 6,700円
黒 210ml
ささめ

たかすけ
高資作 ささめ急須



キ36 高資 6,200円
黒泥浅丸 280ml
ささめ



キ38 高資 6,200円
紫泥菊丸 260ml
ささめ



キ37 高資 6,200円
うり型 320ml
ささめ



キ39 高資 6,700円
菊丸 260ml
ささめ



キ40 高資 5,100円
極小 110ml
ささめ



キ41 高資 6,200円
菊丸 260ml
ささめ



キ42 高資 6,200円
浅丸 310ml
ささめ



キ43 高資 2,200円
湯冷し 120ml



キ44 高資 4,000円
湯冷し 260ml



キ45 高資 7,000円
菊丸 260ml
ささめ



キ46 高資 7,000円
浅丸 310ml
ささめ



キ47 高資 6,200円
白 210ml
ささめ



キ48 玉龍 7,400円
紅しほり 170ml
セラメツシュ



キ49 玉龍 7,200円
紅しほり 290ml
セラメツシュ



キ50 玉光 8,000円
火窯変千段 220ml
セラメツシュ



キ51 宝龍 6,900円
230ml
セラメツシュ



キ52 宝龍 7,000円
カット朱 320ml
セラメツシュ



キ53 玉龍 7,000円
天目フリル 130ml
セラメツシュ



キ54 憲児 8,200円
練込水玉 220ml
セラメツシュ



キ55 憲児 8,200円
練込水玉 220ml
セラメツシュ



キ56 北龍 6,900円
230ml
セラメツシュ



キ57 春秋 9,300円
雅金ライン 300ml
セラメツシュ



キ58 北龍 7,100円
280ml
セラメツシュ



キ59 北龍 7,200円
280ml
セラメツシュ



キ60 北龍 7,100円
230ml
セラメツシュ



キ61 玉光 7,400円
170ml
セラメツシュ



キ62 玉光 7,800円
170ml
セラメツシュ



キ63 玉光 7,400円
150ml
セラメツシュ



キ64 玉光 8,500円
170ml
セラメツシュ



キ65 玉光 8,000円
320ml
セラメツシュ



キ66 玉光 8,000円
300ml
セラメツシュ



キ68 北龍 7,500円
焼きメ 250ml
セラメツシュ



キ67 玉光 8,000円
300ml
セラメツシュ



キ69 憲児 10,000円
280ml
セラメツシュ



キ70 憲児 10,000円
280ml
セラメツシュ



しょう ほう
昭萌 作



キ71 昭萌 9,000円
200ml
セラメツシュ



キ72 昭萌 9,000円
200ml
セラメツシュ



キ73 昭萌 9,000円
300ml
セラメツシュ



キ74 昭萌 11,000円
300ml
セラメツシュ



キ75 昭萌 12,000円
300ml
セラメツシュ



キ76 昭萌 13,000円
200ml
セラメツシュ



キ77 昭萌 13,000円
250ml
セラメツシュ



キ78 昭萌 14,000円
250ml
セラメツシュ



キ79 昭萌 15,000円
230ml
セラメツシュ



キ80 昭萌 16,000円
200ml
セラメツシュ



キ81 昭萌 16,000円
200ml
セラメツシュ



キ82 昭萌 20,000円
200ml
セラメツシュ



ふじ た
藤田
とく た
徳太 作



キ83 徳太 9,000円
250ml
セラメツシュ



キ84 徳太 9,400円
250ml
セラメツシュ



キ85 徳太 8,300円
340ml
セラメツシュ



キ86 徳太 9,000円
300ml
セラメツシュ



キ87 徳太 9,400円
250ml
セラメツシュ



キ88 徳太 12,000円
190ml
セラメツシュ



キ89 徳太 12,000円
200ml
セラメツシュ



キ90 徳太 12,000円
200ml
セラメツシュ

じゅん ぞう
淳蔵 作



キ91 淳蔵 14,000円
極平 90ml
ささめ



キ92 淳蔵 14,000円
極平 90ml
ささめ



小急須

小さくても気品がただよい、
使うのが楽しくなる逸品です。



¥111 2,700円
190ml
平網



¥112 2,700円
190ml
平網



¥113 3,100円
黒 190ml
平網



¥114 3,100円
黒 190ml
平網



¥115 3,500円
170ml
帯アミ



¥116 3,000円
170ml
さわやか



¥117 3,600円
170ml
さわやか



¥118 3,900円
170ml
帯アミ



¥119 3,800円
180ml
セラメツシュ



¥120 4,200円
180ml
セラメツシュ



¥121 3,500円
220ml
さわやか



¥122 3,700円
220ml
さわやか



キ125 5,200円
朱松皮 180ml
セラメツシュ



キ126 5,600円
黒松皮 180ml
セラメツシュ



キ127 5,400円
十草 180ml
セラメツシュ



キ128 6,000円
ノタウチ 180ml
セラメツシュ



キ129 6,100円
花紋 180ml
セラメツシュ



キ130 6,000円
松皮十草 180ml
セラメツシュ



キ131 6,100円
椿 180ml
セラメツシュ



キ123 5,000円
170ml
セラメツシュ



キ124 5,400円
170ml
セラメツシュ



キ132 陶聖 5,800円
180ml
セラメツシュ



キ133 陶聖 5,600円
180ml
セラメツシュ



キ134 陶聖 5,600円
180ml
セラメツシュ



キ135 5,600円
花水木 180ml
帯アミ



キ136 6,300円
黒筋挽き絞り出し
60ml



キ137 6,700円
火窯変 筋挽き絞り出し
60ml



キ138 北龍 7,100円
小平丸 180ml
セラメツシュ



キ139 北龍 7,200円
小平丸 180ml
セラメツシュ



キ140 北龍 7,500円
桜印花 200ml
セラメツシュ



キ141 北龍 7,500円
紅白梅印花 200ml
セラメツシュ



キ142 昭龍 7,500円
木の葉 210ml
帯アミ



キ143 春秋 8,900円
雅金ライン 180ml
セラメツシュ



キ144 春秋 8,900円
緑金ツマミ 180ml
セラメツシュ



キ145 昭龍 9,000円
200ml
セラメツシュ



キ146 昭龍 9,000円
200ml
セラメツシュ



キ147 昭龍 10,000円
200ml
セラメツシュ



キ148 昭龍 12,000円
200ml
セラメツシュ



キ149 昭龍 13,000円
200ml
セラメツシュ



キ150 昭龍 17,000円
天目金ツマミ 180ml
セラメツシュ

名工作品

名工作家の高度なテクニックと
アイデアから生まれるこだわりの逸品を…。

しょうりゅう
昭龍 作

天目急須 シリーズ

職人が試行に試行を重ね、たどりついたオリジナリティ溢れる自信作。
非常に人気のある急須です。一度お試しください。



昭龍天目



キ161 昭龍 **15,000円**
230ml
セラメッシュ



キ162 昭龍 **17,000円**
300ml
セラメッシュ



キ163 昭龍 **19,000円**
金ツマミ 290ml
セラメッシュ



キ164 昭龍 **40,000円**
200ml
セラメッシュ【木箱入】



キ165 昭龍 **60,000円**
紫金ツマミ 190ml
セラメッシュ【木箱入】



キ166 昭龍 **75,000円**
白天目 200ml
セラメッシュ【木箱入】



キ167 昭龍 **75,000円**
雅金蓋レインボー 230ml
セラメッシュ【木箱入】



キ168 昭龍 **75,000円**
金ツマミ天目 210ml
セラメッシュ【木箱入】



キ169 昭龍 **75,000円**
金ツマミ天目レインボー 250ml
セラメッシュ【木箱入】



キ170 昭龍 **94,000円**
金雅 210ml
セラメッシュ【木箱入】

当カタログは満水時で計量しています。
容量表記はmlです。

10号-180ml 13号-230ml 15号-270ml 18号-320ml 20号-360ml 25号-450ml
30号-540ml 35号-630ml 40号-720ml 50号-900ml 60号-1080ml 80号-1440ml

カタログ以外の逸品も多数取り揃えております。お気軽にお問い合わせください。

せい ほう
青峰 作

日本工芸会正会員



キ171 青峰 22,000円
朱菊蓋 170ml
ささめ



キ172 青峰 22,000円
黒菊蓋 170ml
ささめ



キ173 青峰 22,000円
焼ノ菊蓋 170ml
ささめ



キ174 青峰 22,000円
320ml
ささめ



キ175 青峰 22,000円
焼ノ 300ml
ささめ



キ176 青峰 22,000円
焼ノ後手 270ml
ささめ



キ177 青峰 22,000円
焼ノ 200ml
ささめ

ゆたか
豊 作



キ178 豊 23,000円
艶急須 210ml
ささめ



キ179 豊 23,000円
艶急須 210ml
ささめ

はく さん
白山 作



キ180 白山 15,000円
白泥藻掛宝瓶 90ml
胴明け

*表示価格は本体価格です。消費税は別途になります。

カタログ以外の逸品も多数取り揃えております。お気軽にお問い合わせください。

ふう げつ
風月 作
日本工芸会正会員



¥181 風月 19,000円
朱筋引千段 250ml
陶茶こし (貼箱入)



¥182 風月 19,000円
朱筋引千段 260ml
陶茶こし (貼箱入)



¥183 風月 49,000円
水汲女 270ml
陶茶こし【木箱入】



¥184 風月 39,000円
富士 270ml
陶茶こし【木箱入】



¥185 風月 16,000円
宝瓶 110ml



¥186 風月 17,000円
絞り出し 棚あり 80ml



¥187 風月 17,000円
絞り出し 小 60ml



¥188 風月 17,000円
絞り出し 大 110ml

ゆたか
豊 作



¥189 豊 23,000円
艶急須 220ml
ささめ



¥190 豊 23,000円
艶急須 220ml
ささめ



¥191 豊 23,000円
艶急須 220ml
ささめ

スーパーステンレス 茶こし (SS茶こし)

今までのカップ網茶こしの弱点を克服した優れもの！



SS茶こしのココがすごい!!

① 超極細メッシュ

茶こしの穴が細かいので、茶葉のかけらも出にくく、深むし茶や粉茶でも勿論OK!! 幅広い茶葉の種類に対応します。



SS茶こしのココがすごい!!

② 形にヒミツあり!!

従来品のカップ網は底に向かうにつれて、すばまった形で、茶葉を十分に開かせるには窮屈でしたが、SS茶こしは寸胴型なので、茶葉が楽々開くスペースがあり、お茶の美味しさを引き出せます。



SS茶こしのココがすごい!!

③ お手入れが簡単!!

網に茶葉がくっつきにくい設計なので、水でサッと洗い流すだけでOK!! いつも衛生的に使えます。



SS茶こしのココがすごい!!

④ 丈夫で長持ち!!

網がステンレス板の枠で固定されているため、曲がったり、くぼんだりの変形が防げて、長くご使用になれます。



実用新案登録済
登録第3174808号
茶漉しフィキター



*このページは安心安全の日本製です。

スーパーステンレス茶こし (SS茶こし) 使用急須



¥1501 3,500円
360ml



¥1502 3,600円
大ツマミ 360ml



¥1503 3,600円
370ml



¥1504 3,700円
420ml



¥1505 4,000円
みどりなまこ 320ml



¥1506 4,200円
黒 330ml



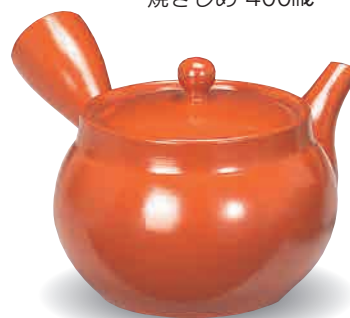
¥1507 4,500円
焼きしめ 400ml



¥1508 3,900円
360ml



¥1509 4,700円
ピンク 400ml



¥1510 4,700円
570ml

*表示価格は本体価格です。消費税は別途になります。



くるっとobix (オビックス)

カンタン着脱。洗ってキレイ。
取り外し自由なスーパーワイド帯アミ
一度お試しください!!



〈小〉



キ2001
〈小〉 単品 **420円**
(高さ42×幅238mm)

〈大〉



キ2002
〈大〉 単品 **460円**
(高さ49×幅246mm)

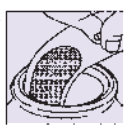
取り付け方

- ①端と端をつまみを内に向けて、丸めてください。
- ②注ぎ口の内側に、網の中心を合わせてください。
- ③急須の内側の円に沿ってはめてください。
(この時、隙間が空かないように合わせてください。)



はずし方

- ①中身を捨ててから、つまみを持ってください。
- ②ゆっくりと手前に引きながら上に持ち上げてください。
(この時、無理矢理引っ張らないでください。)



●急須により取り付けができない急須もありますのでご注意ください。

日本製

実用新案登録済
食品衛生試験適合

網: 18-8ステンレス
枠: ポリエチレン

くるっとobix (オビックス) 使用急須



キ2003 4,300円
黒千段 370ml
くるっとobix 〈大〉



キ2004 3,100円
360ml
くるっとobix 〈大〉



キ2005 3,700円
330ml
くるっとobix 〈小〉



キ2006 3,700円
黒 330ml
くるっとobix 〈小〉



キ2007 3,800円
360ml
くるっとobix 〈大〉



キ2008 4,100円
波しぶき 370ml
くるっとobix 〈大〉



キ2009 4,300円
370ml
くるっとobix 〈小〉



キ2010 4,300円
370ml
くるっとobix 〈小〉

当カタログは満水時で計量しています。
容量表記はmlです。

10号-180ml 13号-230ml 15号-270ml 18号-320ml 20号-360ml 25号-450ml
30号-540ml 35号-630ml 40号-720ml 50号-900ml 60号-1080ml 80号-1440ml



急須前部



急須後部

優美オリジナル スーパード急須



優美オリジナル商品のスーパード急須は帯
アミ急須同様にお茶が出やすく、茶がらも捨て
やすい急須です。
急須の後部のアミをカットすることで、より清
潔にお使いいただけるロングセラー商品です。



キ201 3,100円
260ml



キ202 3,100円
270ml



キ203 3,100円
340ml



キ204 3,100円
360ml



キ205 3,100円
360ml



キ206 3,100円
380ml



キ207 3,300円
380ml



優美オリジナル スーパードライブ 棚カット急須

急須後部の棚をカットしていますので、
茶がらが捨てやすい人気商品です。



急須前部



急須後部

後部のアミと蓋受けの棚をカットすることで、茶がらを捨てる際の引っかかりをなくしました。



キ208 3,400円
棚カット 360ml



キ209 3,800円
棚カット 360ml



キ210 4,100円
310ml



キ211 4,900円
600ml



キ212 4,300円
560ml



キ213 4,300円
570ml



当カタログは満水時で計量しています。
容量表記はmlです。

10号-180ml 13号-230ml 15号-270ml 18号-320ml 20号-360ml 25号-450ml
30号-540ml 35号-630ml 40号-720ml 50号-900ml 60号-1080ml 80号-1440ml



キ214 3,500円
猫 270ml



キ215 4,200円
430ml



キ216 3,700円
370ml



キ217 4,200円
390ml



キ218 4,000円
360ml



キ219 3,600円
竹 360ml



キ220 6,000円
水玉370ml



キ221 3,900円
変り千段 300ml



キ222 4,300円
370ml



人気シリーズ

とこなめ焼釉薬急須

この急須は朱泥原土を使用して造ります。
急須内部は釉薬をかけず、土そのもの。

朱泥原土は大量に鉄分を含んでおり、これがお茶の成分
と反応し、味がまろやかになり風味が良くなります。
長く御愛用いただければ、大変に土味と釉薬の味が出る
人気のシリーズです。



キ223 3,500円
380ml



キ224 3,500円
360ml



キ225 3,500円
340ml



キ226 4,000円
450ml



キ227 4,100円
300ml



キ228 4,700円
570ml



キ229 4,700円
560ml

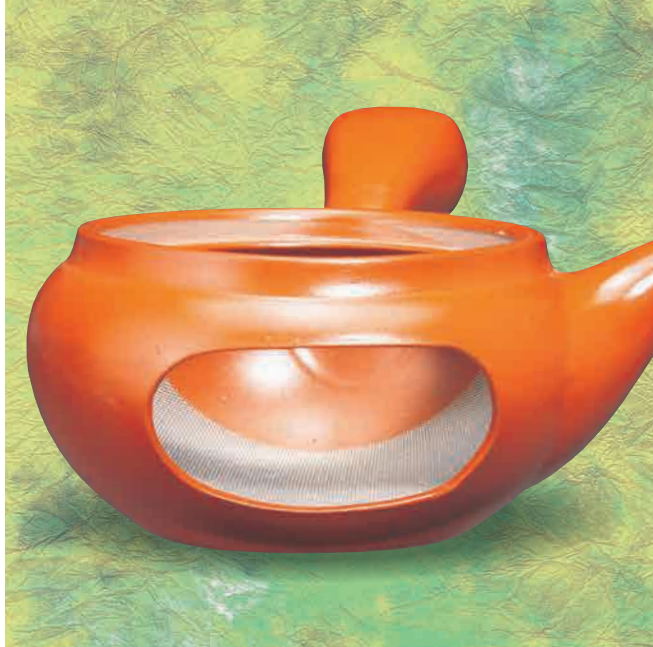
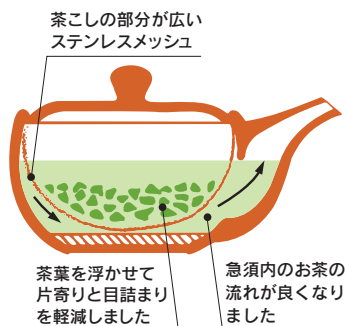


ロングセラー

優美オリジナルブランコ急須

ステンレスメッシュ茶こしの
利点を最大限に活かした
人気の高い急須です。

優美オリジナルのブランコ急須は名前の
通り、アミをブランコ状にすることで茶
葉が片寄らず、目詰まりをなくし、お茶
の出をとてんよくしました。



キ251 3,100円
360ml



キ252 3,800円
黒 330ml



キ253 3,800円
緑 330ml



キ254 3,800円
茶 330ml



キ255 3,200円
黒変 320ml



キ256 4,300円
焼き杓 300ml



キ257 4,300円
300ml



キ258 4,300円
300ml



キ259 4,300円
黄 350ml



キ260 4,300円
黒桜 350ml



キ261 4,600円
350ml



キ262 4,600円
350ml

優美オリジナル商品

*このページは安心安全の日本製です。

*このページは安心安全の日本製です。



帯急須前部

帯急須後部



帯アミ急須

アミを帯状に張ることで、
お茶の出がとても良い
すぐれた急須です。

優美カタログの豊富な種類からお選びください。



¥281 4,600円

カット 280ml



¥282 3,200円
340ml



¥283 3,300円
360ml



¥284 3,300円
380ml



¥285 3,300円
330ml



¥286 3,300円
290ml



¥287 3,400円
350ml



¥288 3,400円
450ml



¥289 3,500円
170ml



¥290 3,400円
350ml



¥291 3,800円
茶 330ml



¥292 3,700円
280ml

当カタログは満水時で計量しています。
容量表記はmlです。

10号-180ml 13号-230ml 15号-270ml 18号-320ml 20号-360ml 25号-450ml
30号-540ml 35号-630ml 40号-720ml 50号-900ml 60号-1080ml 80号-1440ml



キ293 3,200円
窯変 320ml



キ294 3,800円
焼き× 300ml



キ295 3,300円
灰釉 340ml



キ296 4,300円
370ml



キ297 3,200円
黒土 350ml



キ298 3,800円
170ml



キ299 4,300円
千段 280ml



キ300 4,300円
トチリ 340ml



キ301 5,100円
小花 270ml



キ302 4,300円
320ml



キ303 4,300円
トチリ 330ml



キ304 4,400円
530ml





キ305 4,300円
400ml



キ306 4,100円
焼きしめ 400ml



キ307 3,700円
黒 330ml



キ308 3,700円
緑 330ml



キ309 3,600円
猫 260ml



キ310 4,000円
猫 340ml



キ311 3,900円
220ml



キ312 3,900円
280ml



キ313 4,100円
370ml



キ314 4,300円
三本線 280ml



キ315 4,600円
340ml



キ316 4,600円
340ml



キ317 4,600円
340ml



キ318 4,600円
340ml



キ319 4,600円
340ml



キ320 4,600円
緑変り千段 320ml



キ321 4,600円
白変り千段 410ml



キ322 6,000円
花水木 350ml



キ323 6,100円
370ml



キ324 6,100円
紫サクラ 350ml



キ325 6,100円
十草 370ml



キ326 4,300円
360ml



キ327 4,900円
カット 280ml



キ328 5,000円
カット 340ml



キ329 4,300円
300ml



キ330 4,300円
300ml



キ332 4,600円
紫変り千段 330ml



キ333 4,600円
ピンク変り千段 410ml



キ331 4,600円
紫トチリ 400ml



キ334 4,700円
中帯印花 280ml



キ335 5,300円
桜 320ml



キ336 5,700円
市松 280ml



キ337 5,000円
紅葉 290ml



キ338 5,500円
紅葉 370ml



キ339 5,600円
波 300ml



キ340 7,500円
金彩木の葉 210ml



¥341 5,800円
320ml



¥342 6,100円
370ml



¥343 5,300円
窯変 220ml



¥344 5,300円
とんぼ 270ml



¥345 6,000円
十草 370ml



¥346 6,100円
桜 350ml



¥347 6,100円
300ml



¥348 宝龍 6,300円
千段 230ml



¥349 宝龍 6,300円
千段 280ml



¥350 宝龍 7,000円
二段カット パノラマ 350ml



釉薬 シリーズ



キ352 3,700円
緑 なまこ釉 380ml



キ351 3,600円
緑 なまこ釉 340ml



キ353 3,900円
緑 なまこ釉 340ml



ろくろ^び挽き帯アミ急須

職人の手造りによるあたたかみと、
機能性を兼ね備えたシリーズ。



キ354 北龍 7,000円
黄輪 290ml



キ355 北龍 7,000円
ビリ赤白梅 300ml



キ356 玉龍 7,100円
天目 250ml

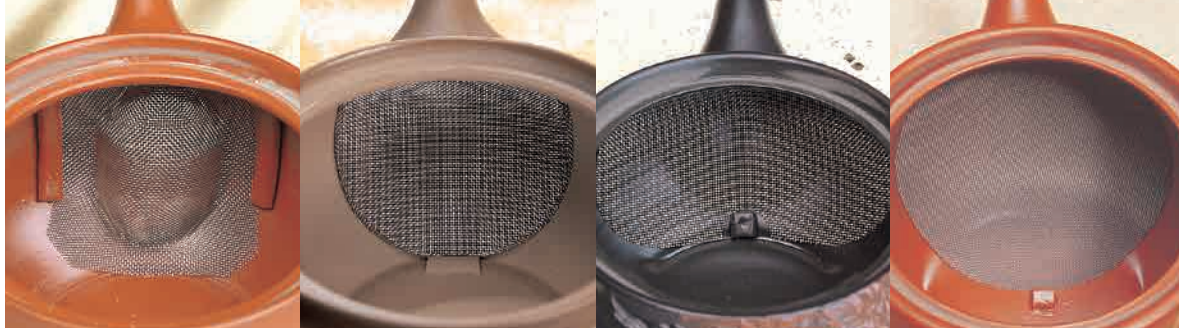


キ357 北龍 7,200円
ミシン目 320ml



当カタログは満水時で計量しています。
容量表記はmlです。

10号-180ml 13号-230ml 15号-270ml 18号-320ml 20号-360ml 25号-450ml
30号-540ml 35号-630ml 40号-720ml 50号-900ml 60号-1080ml 80号-1440ml



ポコ網

さわやか

でるねっと・らくらく

丸網

深むし急須

茶葉の種類など用途に合わせてお使いください。

優美 オリジナル 深むし用平網急須の特長



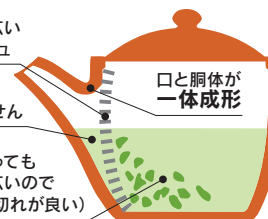
平網

通常の常滑の急須は口と胴体とを接着させ、穴を空けて注ぎ口を作ります。優美カタログの平網シリーズは、主に口と胴体を一体で作ることで通常の深むし用急須より網の面積も広く、スムーズにお茶の出が良く、湯残りもありません。

茶こしの部分が広い
ステンレスメッシュ

お茶の葉が出ません

お茶の葉が広がっても
茶こしの部分が広いので
詰まりません(水切れが良い)



く、スムーズにお茶の出が良く、湯残りもありません。常滑で一番最初にステンレスメッシュ網を採用したロングセラーシリーズです。



キ401 2,700円
260ml
平網



キ402 2,700円
280ml
平網



キ403 2,700円
350ml
平網



キ404 2,700円
320ml
平網



キ405 2,700円
380ml
平網



キ406 2,700円
360ml
平網



キ407 2,700円
360ml 平網



キ408 2,700円
190ml
平網



キ409 2,800円
370ml
平網



キ410 2,800円
350ml
平網



キ411 3,500円
220ml
さわやか



キ412 3,700円
220ml
さわやか



キ413 3,700円
220ml
さわやか



キ414 4,100円
190ml
さわやか



キ415 4,500円
猫足あと 300ml
さわやか



キ416 3,000円
360ml
さわやか



キ417 3,400円
330ml
さわやか



キ418 3,500円
320ml
さわやか



キ419 4,000円
中帯印花 280ml
らくらく

深むし急須*大きな急須



キ420 3,700円
570ml
平網



キ421 3,700円
560ml
平網



キ422 5,700円
土瓶 1000ml
さわやか

当カタログは満水時で計量しています。
容量表記はmlです。

10号-180ml 13号-230ml 15号-270ml 18号-320ml 20号-360ml 25号-450ml
30号-540ml 35号-630ml 40号-720ml 50号-900ml 60号-1080ml 80号-1440ml



平網

ポコ網

さわやか

ざるめつと・らくらく

丸網

蓋なし急須



キ423 2,700円
朱 350ml
だ円網



キ425 3,400円
ピンク吹き 360ml
丸網



キ426 3,400円
黒 360ml
丸網



キ427 3,400円
白 360ml
丸網



キ428 3,400円
茶 360ml
丸網



キ429 3,400円
黒吹き 360ml
丸網



キ430 3,000円
340ml
さわやか



キ431 3,000円
360ml
平網



キ432 3,000円
420ml
さわやか



キ433 3,100円
380ml
平網



キ434 3,100円
240ml
平網



キ435 3,000円
480ml
さわやか

*このページは安心安全の日本製です。



キ436 3,000円
窯変 320ml
さわやか



キ438 2,800円
灰釉 250ml
さわやか



キ439 3,000円
黒マット 320ml
さわやか



キ437 3,300円
380ml
平網



キ440 3,400円
黒 330ml
さわやか



キ441 3,600円
290ml
さわやか



キ442 3,800円
木ノ葉 360ml
さわやか



キ443 3,800円
黒桜 350ml
さわやか



キ445 3,600円
290ml
さわやか



キ444 3,800円
黄 350ml
さわやか



キ446 5,200円
梅・松葉 350ml
さわやか



平網

ポコ網

さわやか

ざるねつと・らくらく

丸網



キ447 3,300円
360ml
平網



キ448 4,100円
棚カット ブラック 270ml
さわやか



キ451 3,500円
320ml
さわやか



キ449 4,100円
棚カット アイボリー 270ml
さわやか



キ450 4,100円
棚カット グリーン 270ml
さわやか



キ452 3,800円
340ml
さわやか

中国茶器



キ453 1,600円
100ml



キ454 1,600円
250ml



キ457 6,000円
250ml
丸網



キ455 2,000円
130ml



キ456 2,500円
120ml



キ458 6,500円
250ml
丸網



カップ網急須

取り外しが楽で、
簡単に水洗いできるカップ網急須。

その手軽さ、便利さから幅広い年代の方に
お使いいただける急須です。



キ491 3,000円
360ml



キ492 3,000円
360ml



キ493 3,000円
350ml



キ494 3,000円
270ml



キ495 3,000円
380ml



キ496 3,000円
340ml



アラエール

アラエールの品番は「サ」です。
ご注意ください。



サ17 3,900円
朱泥 260ml



サ18 4,000円
緑 260ml



サ19 4,000円
黒 260ml



キ497 3,200円
マット木ノ葉 380ml



キ498 3,200円
370ml



キ505 3,400円
350ml



キ506 3,200円
420ml



キ499 3,100円
370ml



キ501 3,200円
450ml



キ503 3,000円
290ml



キ507 3,300円
290ml



キ509 3,700円
黒 330ml



キ500 3,100円
380ml



キ502 3,200円
340ml



キ504 3,300円
320ml



キ508 3,600円
440ml



キ510 4,000円
280ml



ターボット

変わらないモダンなデザインに、
片手で手にフィットする持ちやすさ。
人気のロングセラー商品です。

常滑焼ならではの土味で、使えば使うほど
味の出るティーポットです。
ステンレスメッシュ網の面積も大きく、
お茶が良く出て湯残りもありません。
気持ち良く使えてカラーもサイズもいろいろの
人気シリーズです。

ターボット

*このページは安心安全の日本製です。

ターボットの品番は「サ」です。
ご注意ください。



朱泥

- サ1 3,700円
朱泥 小 280ml
- サ5 3,700円
朱泥 中 360ml
- サ11 3,800円
朱泥 大 450ml



黒

- サ2 3,700円
黒 小 280ml
- サ7 3,700円
黒 中 360ml
- サ10 3,800円
黒 大 450ml



黄

- サ3 3,700円
黄 小 280ml
- サ8 3,700円
黄 中 360ml
- サ9 3,800円
黄 大 450ml



緑

- サ4 3,700円
緑 小 280ml
- サ6 3,700円
緑 中 360ml
- サ12 3,800円
緑 大 450ml



青釉

- サ117 3,600円
青釉 中 360ml
- サ119 3,800円
青釉 大 450ml



流線型 ティーポット

流線型のグッドデザイン。

全体に流れる優雅なラインが美しいティーポット。

年代を問わず人気です。

カップ網なので取り扱いが簡単、清潔。



キ531 3,700円
360ml
カップ網



キ532 3,700円
クローバー 360ml
カップ網



キ533 3,700円
350ml
カップ網



キ534 3,700円
350ml
カップ網



キ535 3,900円
クリーム緑点 380ml
カップ網



キ536 3,900円
380ml
カップ網



キ537 3,900円
380ml
カップ網



キ538 3,900円
380ml
カップ網



キ539 3,900円
380ml
カップ網



キ540 3,900円
380ml
カップ網

*このページは安心安全の日本製です。

*表示価格は本体価格です。消費税は別途になります。



キ541 3,000円
380ml
カップ網



キ543 3,100円
緑ナマコ 380ml
平網



キ542 3,100円
青ナマコ 380ml
平網



キ544 4,000円
280ml
さわやか



キ545 3,700円
エジプト 360ml
カップ網



キ546 3,700円
バラ 360ml
カップ網



キ547 3,900円
バラ 460ml
カップ網

建水

別名「こぼし」とも呼ばれる茶道具です。
湯飲みを温めたり、茶器を清めたりした時に使った湯や水、
お茶を淹れたあとの急須に残ったお茶や茶葉などを簡易的に捨てるための器です。



キ581 4,400円
径12.5×高さ8cm



キ582 4,400円
径16×高さ9cm



キ583 4,400円
径16×高さ9cm

*このページは安心安全の日本製です。

当カタログは満水時で計量しています。
容量表記はmlです。

10号-180ml 13号-230ml 15号-270ml 18号-320ml 20号-360ml 25号-450ml
30号-540ml 35号-630ml 40号-720ml 50号-900ml 60号-1080ml 80号-1440ml

湯冷まし

繊細な緑茶の持ち味を、さらに美味しく引き出すために。

ぜひお使いいただきたい茶器のひとつです。

熱湯を一度、湯冷ましに注ぎ、ちょっとひと呼吸……。茶葉を入れた急須に静かに注いで、ゆっくりお茶を出してください。より一層、美味しさの引き立つこと受けあいです。



キ601 1,900円
240ml



キ602 2,000円
240ml



キ603 2,000円
320ml



キ604 2,000円
160ml



キ605 2,200円
中 280ml



キ606 2,200円
大 350ml



キ607 2,200円
320ml



キ608 2,200円
280ml



キ609 2,200円
120ml



キ610 2,200円
330ml



キ611 2,300円
250ml



キ612 2,800円
330ml



キ613 3,100円
160ml



キ614 3,500円
350ml



キ615 3,700円
290ml



キ616 3,700円
320ml



キ617 3,700円
300ml



キ618 3,700円
320ml



キ619 4,000円
260ml



キ620 4,700円
210ml

*このページは安心安全の日本製です。



茶 香 炉

常滑生まれの和のアロマポット。

常滑で生まれた「茶香炉」は、茶葉を焙じることによるアロマテラピー（芳香療法）で気分をリラックスさせてくれます。お部屋の照明を暗くするとキャンドルの光がこぼれ、幻想的な雰囲気演出し、あなたの日々に豊かな潤いをお届けします。アロマポットとして、また、ペットの消臭にもご使用いただけます。新しいお部屋のインテリアをぜひあなたのお手元に……。



¥651 560円
カメヤマキャンドル
10個入 マレーシア製



¥652 7,200円
フクロウ
径12×高さ12cm



¥653 5,400円
径9.5×高さ10.5cm



¥654 5,400円
径9.5×高さ10.5cm



¥657 4,500円
径10×高さ9cm



¥655 5,400円
径8×高さ10cm



¥656 5,400円
径9.5×高さ10.5cm



¥658 4,500円
径10×高さ9cm



キ659 4,800円
径10×高さ9cm



キ660 5,200円
径10×高さ9cm



キ661 5,200円
径9×高さ10cm



キ662 5,200円
径10×高さ9cm



キ663 5,200円
径10×高さ9cm



キ664 5,600円
径10×高さ9cm



キ665 7,200円
猫
径11×高さ12cm

せき
りゅう
石龍作



キ666 8,200円
径10×高さ10cm



キ667 8,200円
径10×高さ10cm



キ668 8,200円
径10×高さ10cm

優美 使用上の注意

- ・火を使用するため、お子様の手の届かない所や、ペットが接触しない場所で使用してください。
- ・油、ガス、カーテンなど、燃えるものの近くで使用しないでください。
- ・不安定な所、風の当たる場所での使用は避けてください。
- ・使用中及び使用直後の接触、水などによる急冷はけがの恐れがありますので自然冷却を心掛けてください。
- ・火が小さく、金属のカップに収まった高さ2cm以内のアロマ用キャンドル以外は使用しないでください。
- ・茶葉の交換は横の穴から火を吹き消し、本体が冷えてからにしてください。



カップ網 M型

内径×深さ

キ1401	53×40mm	300円
キ1402	55×40mm	300円
キ1403	58×40mm	300円
キ1404	60×40mm	300円
キ1405	62×40mm	300円
キ1406	64×40mm	300円
キ1407	66×45mm	300円
キ1408	68×45mm	300円
キ1409	70×45mm	300円
キ1410	72×40mm	300円
キ1411	74×45mm	350円
キ1412	77×45mm	420円
キ1413	79×50mm	420円
キ1414	82×45mm	420円
キ1416	86×45mm	420円

カップ網 L型

内径×深さ

キ1417	55×50mm	330円
キ1418	58×55mm	330円
キ1419	60×55mm	330円
キ1420	62×50mm	330円
キ1421	64×55mm	330円
キ1422	66×60mm	330円
キ1423	68×60mm	330円
キ1424	70×60mm	330円
キ1425	72×60mm	330円
キ1426	74×60mm	380円
キ1427	77×60mm	380円
キ1428	79×70mm	480円
キ1429	82×70mm	480円
キ1430	84×70mm	480円
キ1431	86×65mm	480円
キ1432	88×65mm	480円

くるっと
obix
オビックス



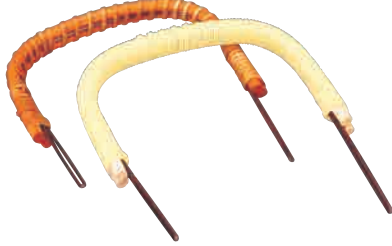
くるっとobix (オビックス)

キ2001	小 42×238mm	420円
キ2002	大 49×246mm	460円



平網

キ1434	大 90×100mm	10入	1,100円
キ1435	中 70×85mm	10入	880円
キ1436	小 65×70mm	10入	550円



土瓶つる

キ1437	赤 30号用(7寸)	350円
キ1438	白 30号用(7寸)	260円
キ1439	赤 50号用(8寸)	400円
キ1440	白 50号用(8寸)	300円



※急須に取り付けの網と同じサイズに切ってご使用ください。

帯アミ急須のスペア

キ1441	大 70×350mm	10入	3,850円
キ1442	中 50×300mm	10入	3,300円
キ1443	小 40×300mm	10入	2,750円



お茶パック

キ1450	3,200円
Mサイズ1シート 100入12袋 1,200枚	

だしパック

キ1451	3,200円
Lサイズ1シート 50入12袋 600枚	



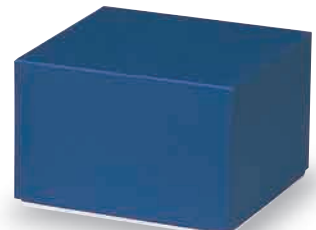
急須ヒモナシ木箱

キ1456	大 160×160×95mm	2,200円
キ1458	小 135×135×95mm	2,000円



急須茶缶

キ1461	茶 (100g 缶2個分)	1,000円
キ1462	茶 (100g 缶1個分)	900円



急須貼箱

キ1463	155×155×95mm	900円
-------	--------------	------

